

## Service-Datenblatt (10006719)

COMPO EXPERT GmbH  
Krögerweg 10

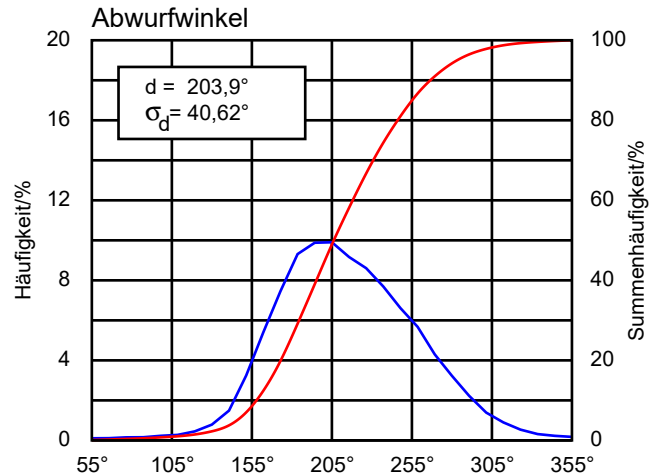
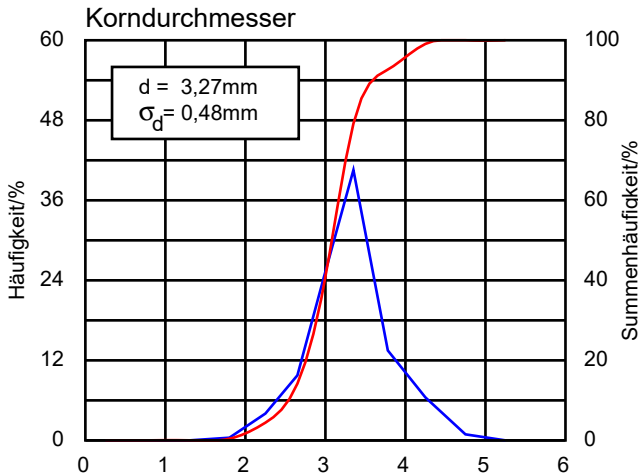
48155 Münster

Datum : 2010-04-23

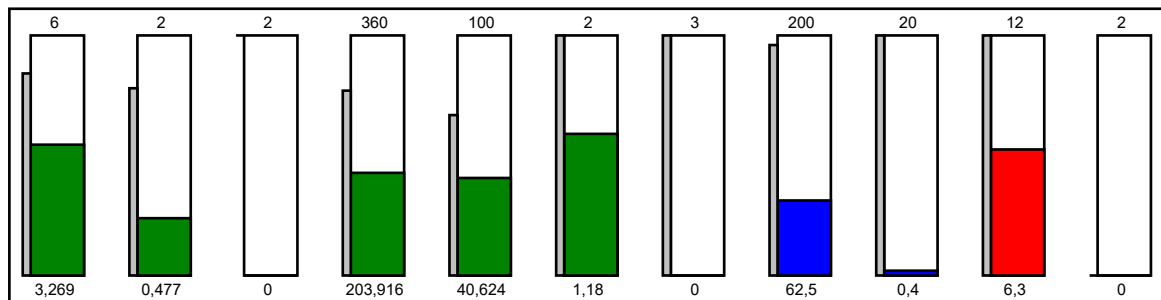
Streugut : **Blaukorn® premium 15-3-20 (+3 +10)**

Streuguthersteller : COMPO EXPERT GmbH  
 Maschinen-Typ : ZAX  
 Korndurchmesser : 3,27 mm  
 Abwurfwinkel : 203,92 °  
 Schüttdichte : 1,18 kg/l  
 Fließverhalten : 6,3 kg/min

Stoff-ID : 431512  
 Stoffversuchs-ID : 83003684  
 Sachbearbeiter : fball



### Stoffdaten (NPK-Duenger)



d[mm]	$\sigma_d$	K	$\alpha$ [°]	$\sigma_d$	Ps [kg/l]	Ps/Pr	F[N]	U[%]	m[kg/min]	a
Korndurchmesser	Standardabweichung	Kompaktheit	Abwurfwinkel	Standardabweichung	Schüttdichte	Dichteverhältnis	Kornfestigkeit	Feuchtigkeit	Fließverhalten	Kalibrierfaktor

Bemerkung : ZA-X Perfect



## Blaukorn® premium 15-3-20 (+3 +10) (83003684)

Durchmesser: **3,27mm**  
Schüttgewicht: **1,18kg/l**  
Mengenfaktor: **0,99**



**Achtung! Die angegebenen Einstellungen basieren auf einer 5 kg Probe**

Scheibe	Omnia-Set X Perfect				
Arbeitsbreite[m]	10	12	15	16	18
Schaufelstellung	9/42	9/42	9/43	9/43	11/44

Scheibe	Omnia-Set X Perfect					
Grenzabstand[m]	5	6	7,5	8	9	
Limiter	Randstreuen	9	7	5	3	1
	Grenzstreuen*	15	13	11	10	8
	Grabenstreuen*	15	15	13	12	11

Schaufel	Tele-Quick					
Grenzabstand[m]	5	6	7,5	8	9	
Randstreuen	I	B50	D50	E50	E50	F50
	II					
Grenzstreuen*	I	B50	D50	E50	E50	F50
	II					
Grabenstreuen*	I	A49	B49	D50	D50	E50
	II					

\*Mengenreduzierung beim Grenzstreuen (Grabenstreuen)

Grenzabstand[m]	5	6	7,5	8	9
Teilstriche	2 (3)	2 (3)	2 (3)	2 (3)	2 (3)

## Schieberposition für Mengeneinstellung

Breite		kg/ha																									
		50	75	100	125	150	175	200	225	250	275	300	325	350	375	400	425	450	475	500	550	600	700	800	900	1000	
10	km/h	10	8,5	9,5	10	10,5	11	11,5	12	12,5	13	13,5	14	14	14,5	15	15,5	16	16,5	17	17,5	18,5	20	22	24,5	27	29,5
		12	9	9,5	10,5	11	11,5	12	12,5	13	14	14,5	15	15,5	16	16,5	17,5	18	18,5	19	20	21	22,5	25,5	28,5		
		14	9	10	10,5	11,5	12	12,5	13,5	14	14,5	15,5	16	17	17,5	18	19	19,5	20,5	21	22	23,5	25,5	29			
12	km/h	10	9	9,5	10,5	11	11,5	12	12,5	13	14	14,5	15	15,5	16	16,5	17,5	18	18,5	19	20	21	22,5	25,5	28,5		
		12	9	10	11	11,5	12	13	13,5	14	15	15,5	16,5	17	17,5	18,5	19	20	21	21,5	22,5	24,5	26	30			
		14	9,5	10,5	11	12	13	13,5	14,5	15,5	16	17	17,5	18,5	19,5	20,5	21,5	22,5	23,5	24,5	25,5	28	30				
15	km/h	10	9,5	10	11	11,5	12,5	13	14	14,5	15	16	16,5	17,5	18	19	20	20,5	21,5	22,5	23	25	27				
		12	9,5	10,5	11,5	12,5	13	14	15	16	16,5	17,5	18,5	19,5	20,5	21,5	22,5	23,5	25	26	27	29,5					
		14	10	11	12	13	14	15	16	17	18	19,5	20,5	21,5	23	24	25,5	27	28,5	29,5							
16	km/h	10	9,5	10,5	11	12	12,5	13,5	14	15	15,5	16,5	17,5	18	19	20	20,5	21,5	22,5	23,5	24,5	26,5	28,5				
		12	10	11	11,5	12,5	13,5	14,5	15,5	16,5	17,5	18	19	20,5	21,5	22,5	23,5	25	26	27,5	28,5						
		14	10	11	12,5	13,5	14,5	15,5	16,5	17,5	19	20	21,5	22,5	24	25,5	27	28,5	30								
18	km/h	10	9,5	10,5	11,5	12,5	13	14	15	16	16,5	17,5	18,5	19,5	20,5	21,5	22,5	23,5	25	26	27	29,5					
		12	10	11	12	13	14	15,5	16,5	17,5	18,5	19,5	21	22	23,5	25	26	27,5	29								
		14	10,5	11,5	13	14	15,5	16,5	17,5	19	20,5	22	23,5	25	26,5	28,5	30										

Was Sie wissen sollten: Auch wenn das Ergebnis der untersuchten Düngeprobe eine eindeutige Aussage über die Einstellwerte des Düngerstreuers zulässt, ist es nicht möglich, dass AMAZONE eine Garantie bezüglich der tatsächlichen Querverteilung auf dem Feld übernimmt. Neben den Stoffeigenschaften des Düngers hängt die tatsächliche Querverteilung von weiteren Faktoren ab, wie z.B. Lagerung des Düngers zwischen der Probenentnahme und der Streuarbeit, Einstellung und Wartungszustand des Streuers oder Fahrverhalten des Schlepperfahrers. Wir empfehlen daher die Überprüfung der Einstellempfehlungen, z.B. mit dem Mobilien Prüfstand.