

## φύλλο στοιχείων ελέγχου (10042230)

Hilaire van der Haeghe S.A.  
Boomsesteenweg 174

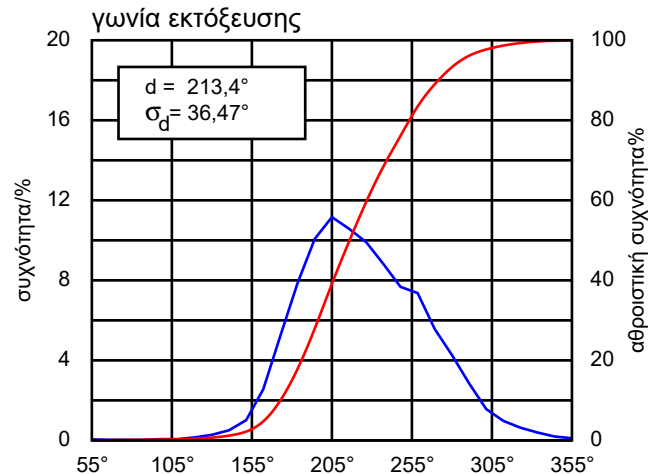
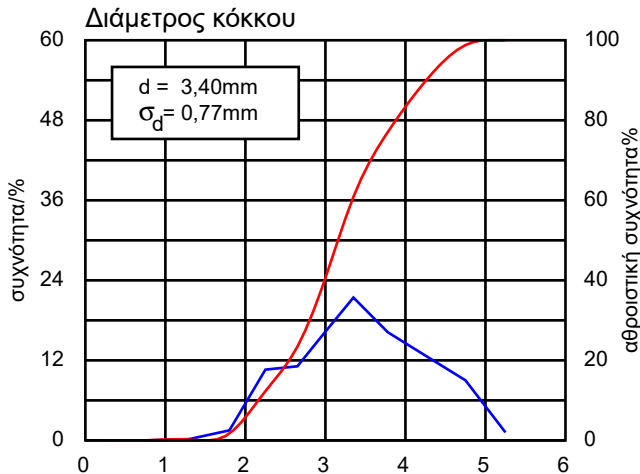
B - 2610 Wilrijk

2020-03-23

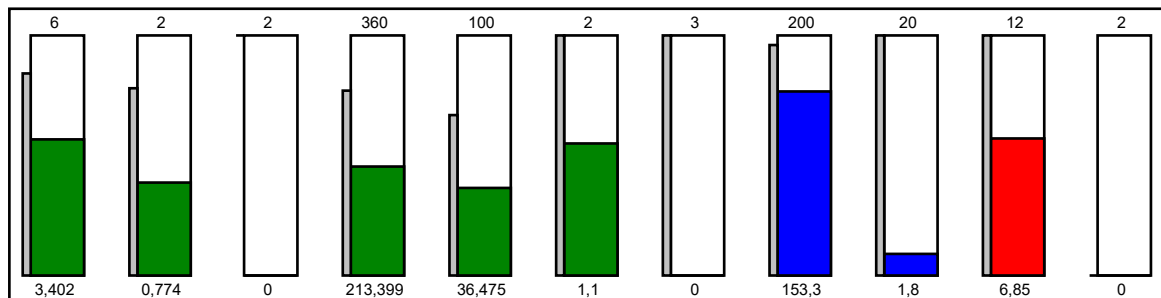
υλικό διασποράς : **NovaTec® premium 15-3-20 (+3 +10)**

κατασκευαστής : COMPO EXPERT GmbH  
μηχάνημα : ZAX  
Διάμετρος κόκκου : 3,40 mm  
γωνία εκτόξευσης : 213,40 °  
μαζική πυκνότητα : 1,1 kg/l  
ρυθμός ροής : 6,85 kg/min

κωδ. υλικού : 431515  
κωδικ. δοκιμής : 83017834  
υπάλληλος : kraw

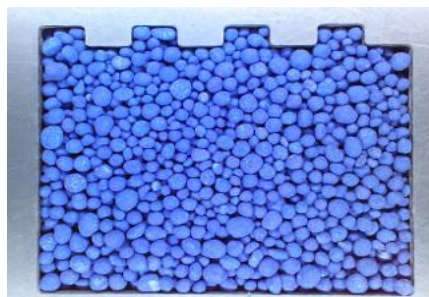


### στοιχεία υλικού (βασικό λίπασμα 2-στοιχείων NPK)



Διάμετρος κόκκου  $d$ [mm] συμπαγές  $\sigma_d$  βασική απόκλιση  $K$  βασική απόκλιση  $\alpha$ [°] γωνία εκτόξευσης  $\sigma_d$  μαζική πυκνότητα  $P_s$  [kg/l] αναλογία πυκνότητας  $P_s/Pr$  σκληρότητα του κόκκου  $F$ [N] υγρασία  $U$ [%] ρυθμός ροής  $m$ [kg/min] Συντελεστής ροής  $a$

παρατήρηση : ZA-X



## NovaTec® premium 15-3-20 (+3 +10) (83017834)

Διάμετρος : **3,4mm**  
Ειδικό Βάρος : **1,1kg/l**  
συντελεστής : **1,14**



**Προσοχή. Οι τιμές που δίνονται βασίζονται σε ένα δείγμα 5 κιλών**

Δίσκος	Omnia-Set X Perfect				
Πλάτος εργασίας [m]	10	12	15	16	18
Θέση Φτερών	7/39	7/39	8/41	8/41	9/40

Δίσκος	Omnia-Set X Perfect					
απόσταση από άκρα [m]	5	6	7,5	8	9	
Περιοριστής	Κανονική διασπορά	9	7	5	3	1
	Σύνορα διασπορά*	15	13	11	10	8
	Τάφρος διασπορά*	15	15	13	12	11

Φτερό	Tele-Quick					
απόσταση από άκρα [m]	5	6	7,5	8	9	
Κανονική διασπορά	I	B50	D50	E50	E50	F50
	II					
Σύνορα διασπορά*	I	B50	D50	E50	E50	F50
	II					
Τάφρος διασπορά*	I	A49	B49	D50	D50	E50
	II					

*Μείωση της ποσότητας για διασπορά στα όρια του χωραφιού					
[m]	5	6	7.5	8	9
Διακοπτόμενες γραμμές	2 (3)	2 (3)	2 (3)	2 (3)	2 (3)

1 Ταχύτητα περιστροφής των δίσκων 600 1/min    2 Ταχύτητα περιστροφής των δίσκων 670 1/min  
3 Ταχύτητα περιστροφής των δίσκων 535 1/min

Θέση θυρίδας για ποσότητα (kg) / εκτάριο (1 εκτάριο = 10 στρέμματα)

Πλάτος	kg/ha																									
		50	75	100	125	150	175	200	225	250	275	300	325	350	375	400	425	450	475	500	550	600	700	800	900	1000
10	10	8	9	9,5	10	10,5	11	11,5	12	12	12,5	13	13,5	14	14,5	14,5	15	15,5	16	16,5	17	18	20	22	24	26,5
	12	8,5	9,5	10	10,5	11	11,5	12	12,5	13	13,5	14	14,5	15	15,5	16	16,5	17	17,5	18	19	20,5	22,5	25,5	28	
	14	9	9,5	10,5	11	11,5	12	12,5	13,5	14	14,5	15	15,5	16	17	17,5	18	18,5	19,5	20	21,5	22,5	26	29		
12	10	8,5	9,5	10	10,5	11	11,5	12	12,5	13	13,5	14	14,5	15	15,5	16	16,5	17	17,5	18	19	20,5	22,5	25,5	28	
	12	9	9,5	10,5	11	11,5	12	13	13,5	14	14,5	15	16	16,5	17	17,5	18,5	19	19,5	20,5	21,5	23,5	26,5	29,5		
	14	9	10	11	11,5	12	13	13,5	14,5	15	15,5	16,5	17	18	18,5	19,5	20	21	22	22,5	24,5	26,5				
15	10	9	10	10,5	11	12	12,5	13	13,5	14,5	15	15,5	16	17	17,5	18	19	19,5	20	21	22,5	24	27,5			
	12	9,5	10	11	12	12,5	13,5	14	15	15,5	16,5	17	18	18,5	19,5	20,5	21	22	23	24	26	28				
	14	9,5	10,5	11,5	12,5	13,5	14	15	16	17	17,5	18,5	19,5	20,5	21,5	22,5	24	25	26	27,5	30					
16	10	9	10	10,5	11,5	12	12,5	13,5	14	14,5	15,5	16	16,5	17,5	18	19	19,5	20,5	21	22	23,5	25,5	29			
	12	9,5	10,5	11	12	13	13,5	14,5	15	16	17	17,5	18,5	19,5	20,5	21,5	22	23,5	24,5	25,5	27,5	29,5				
	14	10	11	12	12,5	13,5	14	15	16,5	17,5	18,5	19,5	20,5	21,5	22,5	24	25	26,5	28	29						
18	10	9,5	10	11	12	12,5	13,5	14	15	15,5	16,5	17	18	18,5	19,5	20,5	21	22	23	24	26	28				
	12	9,5	10,5	11,5	12,5	13,5	14,5	15	16	17	18	19	20	21	22	23,5	24,5	25,5	27	28						
	14	10	11	12	13,5	14,5	15,5	16,5	17,5	18,5	20	21	22,5	23,5	25	26,5	28	29,5								

αυτό πρέπει να το γνωρίζετε: Ακόμα και αν τα αποτελέσματα των λιπασμάτων που δοκιμάστηκαν δίνουν μια σαφή εικόνα για τις ρυθμίσεις που χρειάζεται ο διανομέας σας, δεν είναι από πλευράς AMAZONE δυνατόν, να εγγυηθούμε για την πραγματική εγκάρσια διασπορά του λιπάσματος στο χωράφι. Εκτός από τις ιδιότητες του λιπάσματος, η εγκάρσια διασπορά εξαρτάται και από άλλους παράγοντες, όπως για παράδειγμα, τρόπος αποθήκευσης ανάμεσα στη δειγματοληψία και τη, εφαρμογή στο χωράφι, ρύθμιση και συντήρηση του διανομέα, και τον τρόπο οδήγησης του χειριστή στο χωράφι. Σας συμβουλεύουμε να επανεξετάσετε τις ρυθμίσεις που σας δίνουμε, π.χ. με τη φορητό σύστημα μέτρησης.