

φύλλο στοιχείων ελέγχου (10046765)

G.I. Antonakis S.A.
3rd KmThiva - Mouriki Str.

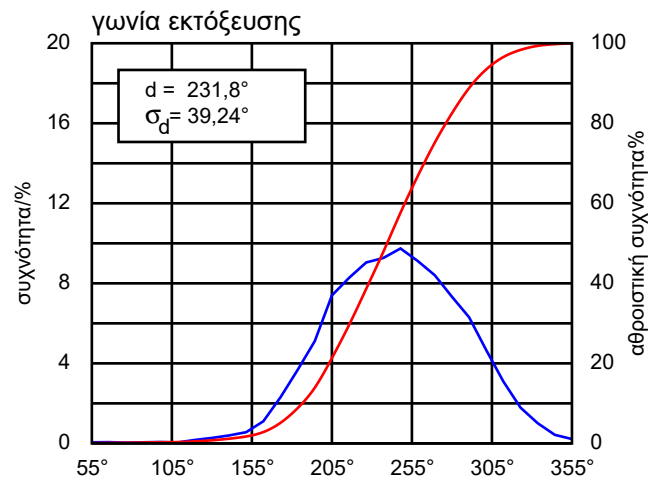
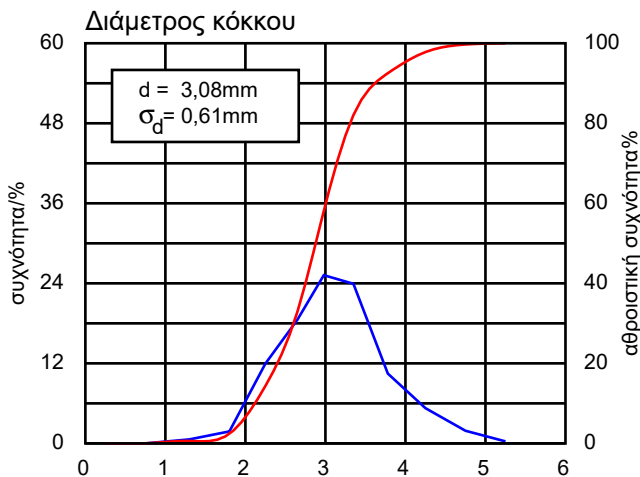
GR - 32 200 Thiva

2021-07-09

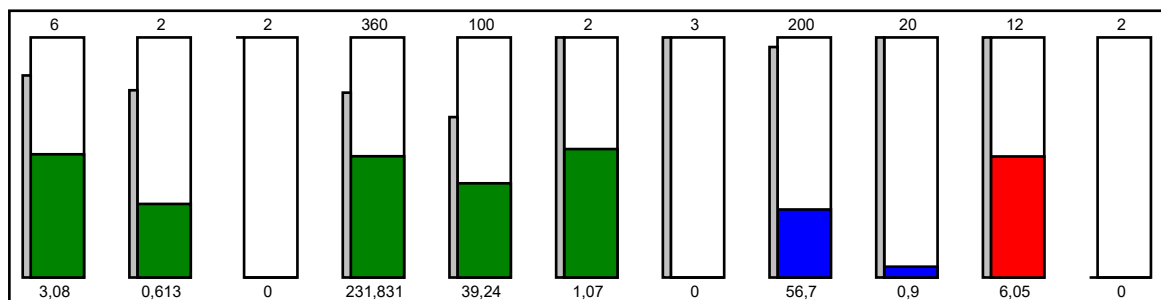
υλικό διασποράς : **TEOFERT Avail® Veggies NPK 12-14-18 gran. blend**

κατασκευαστής : Teofert A.E.
μηχάνημα : ZAM
Διάμετρος κόκκου : 3,08 mm
γωνία εκτόξευσης : 231,83 °
μαζική πυκνότητα : 1,07 kg/l
ρυθμός ροής : 6,05 kg/min

κωδ. υλικού : 438759
κωδικ. δοκιμής : 83021155
υπάλληλος : ubuecker



στοιχεία υλικού (βασικό λίπασμα 2-στοιχείων NPK)



Διάμετρος κόκκου συμπαγές βασική απόκλιση αναλογία πυκνότητας υγρασία Συντελεστής ροής
 βασική απόκλιση γωνία εκτόξευσης μαζική πυκνότητα σκληρότητα του κόκκου ρυθμός ροής

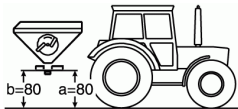
παρατήρηση : ZA-M

Attention! The stated setting recommendations for the lateral distribution refer solely to the distribution of the weight (spread rate) and not to the nutrient distribution (this especially refers to fertiliser blends). An additional cross-check on a mobile test kit is recommended.



TEOFERT Avail® Veggies NPK 12-14-18 gran. blend (83021155)

Διάμετρος : **3,08mm**
 Ειδικό Βάρος : **1,07kg/l**
 συντελεστής : **0,97**



Προσοχή. Οι τιμές που δίνονται βασίζονται σε ένα δείγμα 5 κιλών

Δίσκος	OM 10-16				OM 18-24				OM 24-36						
Πλάτος εργασίας [m]	10	12	15	16	18	20	21	24	24	27	28	30	32	33	36
Θέση Φτερών	19/48	19/48	19/48	19/48	17/45	18/45	18/45	20/47	10/47	10/49	10/49	13/50	14/54	14/54	14/54 ₄

Δίσκος	OM 10-16				OM 18-24				OM 24-36							
απόσταση από άκρα [m]	5	6	7,5	8	9	10	10,5	12	12	13,5	14	15	16	16,5	18	
Περιοριστής	Κανονική διασπορά	A12	A10	A8	A7	A8	A6	A4	B2	B2	B1	B0	B0	B0	B0	B0
	Σύνορα διασπορά*	A15	A13	A12	A10	A13	A12	A11	B10	B11	B10	B9	B8	B7	B6	B5
	Τάφρος διασπορά*	A15 ₅	A13 ₂	A15	A14	A15	A14	A14	B12	B12	B12	B12	B11	B10	B9	B8

Δίσκος	OM 10-16				OM 18-24				OM 24-36							
απόσταση από άκρα [m]	5	6	7,5	8	9	10	10,5	12	12	13,5	14	15	16	16,5	18	
Υγρό	Κανονική διασπορά	300	350	400	450	400	500	500	500	400	500	500	550	600	630	650
	Σύνορα διασπορά*	250 ₁	250 ₁	300	350	300	350	350	400	300	350	350	400	450	480	500
	Τάφρος διασπορά*	180 ₃	200 ₃	250	275	250	275	300	350	275	300	300	350	375	400	450

Δίσκος	TS 5-9					TS 10-14						TS 15-18						TS 4				
απόσταση από άκρα [m]	5	6	7,5	8	9	9	10	10,5	12	13,5	14	12	13,5	14	15	16	18	15	16	18		
Κανονική διασπορά	Φτερό	I	C 51	C 52	F 48	F 49		C 49	D 48	D 48				D 40	E 41	E 41				B 28	C 23	D 21
		II	D 50	E 50	F 51	F 51		D 52	E 52	E 53				E 52	H 55	H 55				A 44	A 53	A 57
Σύνορα διασπορά*	Φτερό	I	B 47 ₅	C 48 ₅	C 49	C 49	D 50		A 45	A 45	C 46	F 43	F 43			B 51	C 52	E 53				
		II	D 45 ₅	E 45	E 42	E 42	F 46		A 49	A 50	C 52	F 53	F 53			E 42	F 42	H 42				
Τάφρος διασπορά*	Φτερό	I	B 46 ₅	B 48 ₅	B 49	B 49	C 50		A 44	A 44	B 46	E 43	E 43			A 51	B 52	D 53				
		II	B 45 ₅	D 45 ₅	D 42	D 42	E 46		A 48	A 49	B 52	E 53	E 53			D 42	E 42	G 42				

*Μείωση της ποσότητας για διασπορά στα όρια του χωραφιού					
[m]	5-6	7-9	10-11	12-14	15-18
Διακοπτόμενες γραμμές	2 (5)	3 (6)	4 (7)	5 (8)	6 (9)
AMATRON+	25% (30%)	27% (32%)	30% (35%)	35% (40%)	37% (42%)

- 1 Μειώστε την ταχύτητα περιστροφής των δίσκων προς τη μεριά του χωραφιού στις 550 1/min,
- 2 Ταχύτητα περιστροφής των δίσκων 600 1/min
- 3 Μειώστε την ταχύτητα περιστροφής των δίσκων προς τη μεριά του χωραφιού στις 500 1/min,
- 4 Ανυψώστε τα σπαστά άκρα στα μεγάλα φτερά. 5 Ταχύτητα περιστροφής των δίσκων 535 1/min

Θέση θυρίδας για ποσότητα (kg) / εκτάριο (1 εκτάριο = 10 στρέμματα)

Πλάτος	kg/ha																									
		50	75	100	125	150	175	200	225	250	275	300	325	350	375	400	425	450	475	500	550	600	700	800	900	1000
10	km/h	13	16,5	18,5	20	21,5	22,5	24	25	26	26,5	27,5	28,5	29	30	30,5	31,5	32	33	33,5	34,5	36	38,5	40,5	43	45
	12	14,5	17,5	20	21,5	23	24	25,5	26,5	27,5	28,5	29,5	30,5	31,5	32	33	33,5	34,5	35	36	37,5	39	41,5	44	46,5	49
	14	16	19	21	22,5	24	25,5	27	28	29	30,5	31,5	32	33	34	35	36	36,5	37,5	38,5	40	41,5	44,5	47,5	50,5	53,5
12	km/h	14,5	17,5	20	21,5	23	24	25,5	26,5	27,5	28,5	29,5	30,5	31,5	32	33	33,5	34,5	35	36	37,5	39	41,5	44	46,5	49
	12	16	19	21	23	24,5	26	27	28,5	29,5	30,5	31,5	32,5	33,5	34,5	35,5	36,5	37,5	38	39	40,5	42	45	48	51	54,5
	14	17	20	22,5	24	26	27,5	29	30	31,5	32,5	33,5	34,5	35,5	36,5	37,5	38,5	39,5	40,5	41,5	43,5	45	48,5	52,5	56	60,5
15	km/h	16,5	19,5	21,5	23,5	25	26,5	27,5	29	30	31	32	33	34	35	36	37	37,5	38,5	39,5	41	43	46	49	52,5	56
	12	17,5	20,5	23	25	26,5	28	29,5	31	32	33,5	34,5	35,5	36,5	37,5	39	40	41	42	43	44,5	46,5	50,5	54,5	58,5	64
	14	19	22	24	26,5	28	29,5	31,5	32,5	34	35,5	36,5	38	39	40,5	41,5	42,5	43,5	45	46	48	50,5	55	60,5	67,5	
16	km/h	17	20	22	24	25,5	27	28	29,5	30,5	32	33	34	35	36	37	38	39	39,5	40,5	42,5	44	47,5	51	54,5	58
	12	18	21	23,5	25,5	27	29	30	31,5	33	34	35,5	36,5	37,5	39	40	41	42	43	44	46	48	52,5	56,5	61,5	69,5
	14	19	22,5	25	27	29	30,5	32	33,5	35	36,5	37,5	39	40	41,5	42,5	44	45	46,5	47,5	50	52,5	57,5	63,5		
18	km/h	17,5	20,5	23	25	26,5	28	29,5	31	32	33,5	34,5	35,5	36,5	37,5	39	40	41	42	43	44,5	46,5	50,5	54,5	58,5	64
	12	19	22	24,5	26,5	28,5	30	31,5	33	34,5	36	37	38,5	39,5	41	42	43	44,5	45,5	46,5	49	51	56	61,5	71,5	
	14	20	23,5	26	28	30	32	33,5	35	36,5	38	39,5	41	42,5	43,5	45	46,5	48	49	50,5	53	56	63			
20	km/h	18,5	21,5	24	26	27,5	29	30,5	32	33,5	34,5	36	37	38,5	39,5	40,5	41,5	43	44	45	47	49	53,5	58	64	
	12	20	23	25,5	27,5	29,5	31,5	33	34,5	36	37,5	39	40	41,5	43	44	45,5	46,5	48	49	51,5	54,5	60,5	69,5		
	14	21	24	27	29	31,5	33	35	36,5	38,5	40	41,5	43	44,5	46	47,5	49	50,5	52	53,5	57	60,5				
21	km/h	19	22	24	26,5	28	29,5	31,5	32,5	34	35,5	36,5	38	39	40,5	41,5	42,5	43,5	45	46	48	50,5	55	60,5	67,5	
	12	20	23,5	26	28	30	32	33,5	35	36,5	38	39,5	41	42,5	43,5	45	46,5	48	49	50,5	53	56	63			
	14	21,5	24,5	27,5	29,5	32	34	35,5	37,5	39	41	42,5	44	45,5	47	48,5	50	52	53,5	55	58,5	63				
24	km/h	20	23	25,5	27,5	29,5	31,5	33	34,5	36	37,5	39	40	41,5	43	44	45,5	46,5	48	49	51,5	54,5	60,5	69,5		
	12	21	24,5	27	29,5	31,5	33,5	35,5	37	39	40,5	42	43,5	45	46,5	48	49,5	51	53	54,5	58	61,5				
	14	22,5	26	29	31,5	33,5	35,5	37,5	39,5	41,5	43,5	45	47	48,5	50,5	52,5	54	56	58	60,5	66					
27	km/h	20,5	24	26,5	29	31	32,5	34,5	36	37,5	39,5	41	42,5	43,5	45	46,5	48	49,5	51	52,5	55,5	58,5	67,5			
	12	22	25,5	28,5	31	33	35	37	39	41	42,5	44,5	46	48	49,5	51	53	55	56,5	58,5	63,5	71,5				
	14	23,5	27	30	32,5	35	37,5	39,5	41,5	43,5	46	48	50	52	54	56	58,5	61	64	67,5						
28	km/h	21	24	27	29	31,5	33	35	36,5	38,5	40	41,5	43	44,5	46	47,5	49	50,5	52	53,5	57	60,5				
	12	22,5	26	29	31,5	33,5	35,5	37,5	39,5	41,5	43,5	45	47	48,5	50,5	52,5	54	56	58	60,5	66					
	14	23,5	27,5	30,5	33	35,5	38	40	42,5	44,5	46,5	48,5	51	53	55	57,5	60	63	66,5							
30	km/h	21,5	25	27,5	30	32	34	36	37,5	39,5	41	43	44,5	46	47,5	49	51	52,5	54	56	59,5	64				
	12	23	26,5	29,5	32	34,5	36,5	39	41	43	44,5	46,5	48,5	50,5	52,5	54,5	56,5	58,5	61	64						
	14	24	28	31,5	34	36,5	39	41,5	43,5	46	48	50,5	52,5	55	57,5	60,5	63,5	67,5								
32	km/h	22	25,5	28	30,5	33	35	37	39	40,5	42,5	44	46	47,5	49	51	52,5	54,5	56,5	58	62,5	69,5				
	12	23,5	27	30	33	35,5	37,5	40	42	44	46	48	50	52,5	54,5	56,5	59	61,5	65	69,5						
	14	25	29	32	35	37,5	40	42,5	45	47,5	50	52,5	55	57,5	60,5	63,5	68,5									
33	km/h	22	25,5	28,5	31	33,5	35,5	37,5	39,5	41	43	44,5	46,5	48	50	51,5	53,5	55,5	57,5	59,5	64,5					
	12	23,5	27,5	30,5	33,5	36	38	40,5	42,5	44,5	47	49	51	53	55,5	58	60,5	63,5	67							
	14	25	29	32,5	35,5	38	41	43,5	46	48	50,5	53	56	58,5	62	66										
36	km/h	23	26,5	29,5	32	34,5	36,5	39	41	43	44,5	46,5	48,5	50,5	52,5	54,5	56,5	58,5	61	64						
	12	24,5	28,5	31,5	34,5	37	39,5	42	44,5	46,5	49	51	53,5	56	58,5	61,5	65,5	71,5								
	14	26	30	33,5	36,5	39,5	42,5	45	48	50,5	53	56	59	63	67,5											

αυτό πρέπει να το γνωρίζετε: Ακόμα και αν τα αποτελέσματα των λιπασμάτων που δοκιμάστηκαν δίνουν μια σαφή εικόνα για τις ρυθμίσεις που χρειάζεται ο διανομέας σας, δεν είναι από πλευράς AMAZONE δυνατόν, να εγγυηθούμε για την πραγματική εγκάρσια διασπορά του λιπάσματος στο χωράφι. Εκτός από τις ιδιότητες του λιπάσματος, η εγκάρσια διασπορά εξαρτάται και από άλλους παράγοντες, όπως για παράδειγμα, τρόπος αποθήκευσης ανάμεσα στη δειγματοληψία και τη, εφαρμογή στο χωράφι, ρύθμιση και συντήρηση του διανομέα, και τον τρόπο οδήγησης του χειριστή στο χωράφι. Σας συμβουλεύουμε να επανεξετάσετε τις ρυθμίσεις που σας δίνουμε, π.χ. με τη φορητό σύστημα μέτρησης.