

## φύλλο στοιχείων ελέγχου (10046769)

G.I. Antonakis S.A.  
3rd KmThiva - Mouriki Str.

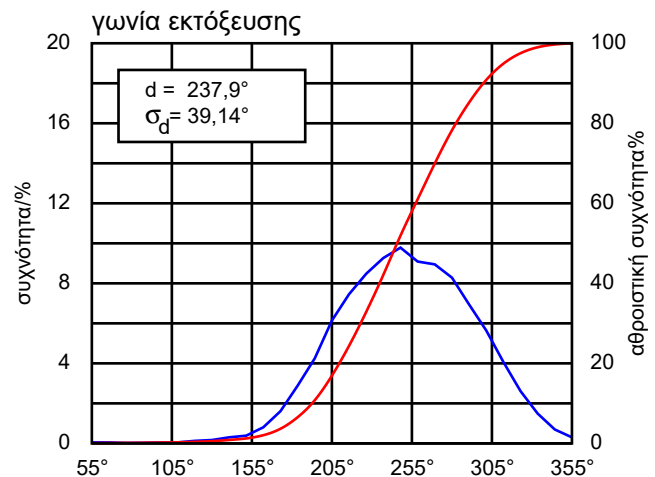
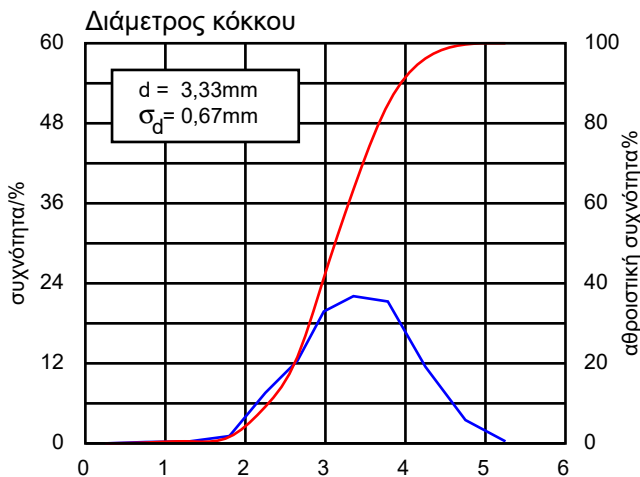
GR - 32 200 Thiva

2021-07-09

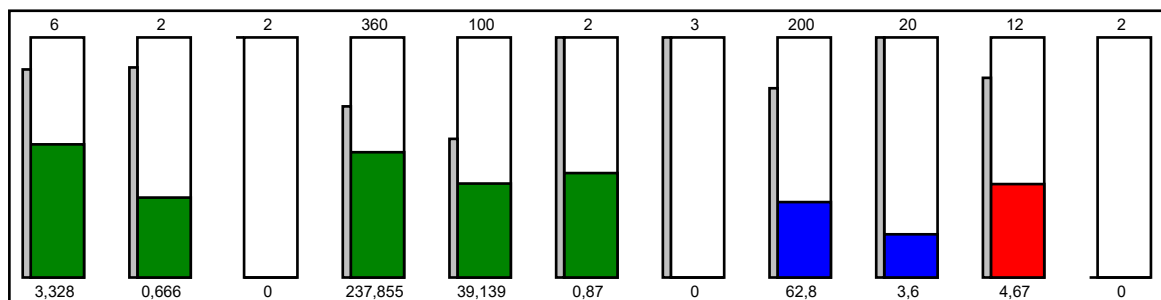
υλικό διασποράς : **TEOFERT avail® Boost NP 28-28 gran. blend**

κατασκευαστής : Teofert A.E.  
μηχάνημα : ZAV  
Διάμετρος κόκκου : 3,33 mm  
γωνία εκτόξευσης : 237,86 °  
μαζική πυκνότητα : 0,87 kg/l  
ρυθμός ροής : 4,67 kg/min

κωδ. υλικού : 438760  
κωδικ. δοκιμής : 83021156  
υπάλληλος : ubuecker



### ΣΤΟΙΧΕΙΑ ΥΛΙΚΟΥ (βασικό λίπασμα 2-στοιχείων NP)



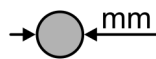
d[mm]	$\sigma_d$	K	$\alpha$ [°]	$\sigma_d$	Ps [kg/l]	Ps/Pr	F[N]	U[%]	m[kg/min]	a
Διάμετρος κόκκου	συμπαγές	συμπαγές	βασική απόκλιση	αναλογία πυκνότητας	σκληρότητα του κόκκου	υγρασία	ρυθμός ροής	μαζική πυκνότητα	γωνία εκτόξευσης	Συντελεστής ροής
3,328	0,666	0	237,855	39,139	0,87	0	62,8	3,6	4,67	0

παρατήρηση : ZA-V

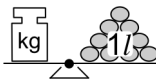
Attention! The stated setting recommendations for the lateral distribution refer solely to the distribution of the weight (spread rate) and not to the nutrient distribution (this especially refers to fertiliser blends). An additional cross-check on a mobile test kit is recommended.



**TEOFERT avail® Boost NP 28-28 gran. blend**  
(83021156)



**3,33mm**



**0,87kg/l**

Kalibrierfaktor

**0,82**

Προσοχή. Οι τιμές που δίνονται βασίζονται σε ένα δείγμα 5 κιλών

ZA-V														
V-Set 1	10.0	14/44	720	B	70	100	25	3	100	60	8	-220	14	-3
	12.0	14/44	720	B	70	100	25	4	100	60	8	-220	18	-5
	15.0	14/45	720	C	70	100	25	4	100	60	9	-220	17	-3
	16.0	14/45	720	C	70	100	25	4	100	60	9	-220	18	-3
	18.0	14/45	720	D	70	100	25	5	100	60	9	-220	18	-1
	20.0	14/46	720	E	70	100	25	5	100	60	10	-220	18	0
V-Set 2	18.0	13/44	720	C	60	90	25	5	90	60	9	-220	22	-4
	20.0	13/44	720	D	60	90	25	5	90	60	10	-220	22	-2
	21.0	13/44	720	D	60	90	25	5	90	60	10	-220	22	-1
	24.0	14/45	720	D	60	90	25	5	90	60	10	-220	24	0
	27.0	15/46	720	E	60	90	25	5	90	60	11	-220	21	3
	28.0	15/47	720	E	60	90	25	5	90	60	12	-220	22	4
V-Set 3	24.0	15/49	720	E	50	80	25	5	80	60	11	-220	26	-3
	27.0	15/51	720	E	50	80	25	5	80	60	12	-220	29	-2
	28.0	16/51	720	E	50	80	25	5	80	60	12	-220	30	-2
	30.0	16/53	720	F	50	80	25	5	80	60	13	-220	30	0

## Θέση θυρίδας για ποσότητα (kg) / εκτάριο (1 εκτάριο = 10 στρέμματα)

Πλάτος		kg/ha																									
		50	75	100	125	150	175	200	225	250	275	300	325	350	375	400	425	450	475	500	550	600	700	800	900	1000	
10	km/h	10	13,5	16	18	20	21,5	23	24,5	25,5	27	28	29	30	30,5	31,5	32,5	33,5	34,5	35,5	36	37,5	39	41,5	44	46	47,5
		12	14,5	17	19,5	21,5	23,5	25	26,5	28	29	30	31	32,5	33,5	34,5	35,5	36,5	37,5	38,5	39	40,5	42	45	47	48,5	50,5
		14	15,5	18,5	21	23	25	26,5	28	29,5	30,5	32	33,5	35	36	37	38	39	40	41	41,5	43,5	45	47	49	51	53
12	km/h	10	14,5	17	19,5	21,5	23,5	25	26,5	28	29	30	31	32,5	33,5	34,5	35,5	36,5	37,5	38,5	39	40,5	42	45	47	48,5	50,5
		12	15,5	18,5	21	23,5	25	27	28,5	30	31	32,5	34	35,5	36,5	37,5	38,5	39,5	40,5	41,5	42	44	45,5	47,5	49,5	51,5	54
		14	16,5	20	23	25	27	28,5	30	32	33,5	35	36,5	37,5	39	40	41	42	43	44	45	46,5	47,5	50	52,5	55	57
15	km/h	10	16	19	21,5	24	25,5	27,5	29	30,5	31,5	33	34,5	36	37	38	39	40	41	42	43	44,5	46	48	50,5	52,5	54,5
		12	17	20,5	23,5	25,5	28	29,5	31	33	34,5	36	37,5	38,5	40	41	42	43,5	44	45	46	47	48,5	51	54	56,5	58,5
		14	18,5	22	25	27,5	29,5	31,5	33,5	35,5	37	38,5	40	41	42,5	44	45	46	46,5	47,5	48	49,5	51	54	57	59,5	
16	km/h	10	16,5	19,5	22	24,5	26,5	28	29,5	31	32,5	34	35,5	37	38	39	40	41	42	43,5	44	45,5	47	49	51,5	54	56
		12	17,5	21	24	26,5	28,5	30	32	34	35,5	37	38,5	40	41	42	43,5	44,5	45,5	46	47	48,5	49,5	52,5	55	58	
		14	19	23	25,5	28	30	32,5	34,5	36,5	38	39,5	41	42,5	43,5	45	46	46,5	47,5	48,5	49	51	52,5	55,5	58,5		
18	km/h	10	17	20,5	23,5	25,5	28	29,5	31	33	34,5	36	37,5	38,5	40	41	42	43,5	44	45	46	47	48,5	51	54	56,5	58,5
		12	18,5	22,5	25	28	30	32	34	36	37,5	39	40,5	41,5	43	44	45,5	46	47	48	48,5	50	51,5	55	58		
		14	20	24	27	29,5	32	34	36,5	38	40	41,5	43	44,5	45,5	46,5	47,5	48,5	49,5	50	51	53	55	58,5			
20	km/h	10	18	21,5	24,5	27	29	30,5	32,5	34,5	36	37,5	39	40,5	41,5	43	44	45	46	46,5	47,5	49	50,5	53	56	58,5	
		12	19,5	23,5	26,5	29	31	33,5	35,5	37,5	39	40,5	42	43,5	45	46	47	47,5	48,5	49,5	50,5	52	54	57			
		14	21	25	28	30,5	33,5	36	38	40	41,5	43,5	45	46	47	48	49	50	51	52	53	55	57				
21	km/h	10	18,5	22	25	27,5	29,5	31,5	33,5	35,5	37	38,5	40	41	42,5	44	45	46	46,5	47,5	48	49,5	51	54	57	59,5	
		12	20	24	27	29,5	32	34	36,5	38	40	41,5	43	44,5	45,5	46,5	47,5	48,5	49,5	50	51	53	55	58,5			
		14	21,5	25,5	28,5	31,5	34	36,5	39	40,5	42,5	44	45,5	46,5	48	49	50	51	52	53	54	56,5	58,5				
24	km/h	10	19,5	23,5	26,5	29	31	33,5	35,5	37,5	39	40,5	42	43,5	45	46	47	47,5	48,5	49,5	50,5	52	54	57			
		12	21	25	28,5	31	34	36,5	38,5	40,5	42	44	45,5	46,5	47,5	48,5	49,5	50,5	51,5	52,5	54	56	58				
		14	23	27	30	33,5	36,5	39	41	43	45	46,5	47,5	49	50	51	52,5	53,5	55	56	57	59,5					
27	km/h	10	20,5	24,5	28	30,5	33	35,5	37,5	39,5	41	43	44	45,5	46,5	47,5	48,5	49,5	50,5	51,5	52,5	54,5	56,5	59,5			
		12	22,5	26,5	30	33	36	38	40,5	42,5	44	46	47	48	49,5	50,5	51,5	53	54	55	56,5	58,5					
		14	24	28,5	32	35,5	38	40,5	43	45	46,5	48	49,5	50,5	52	53,5	55	56	57,5	58,5	59,5						
28	km/h	10	21	25	28	30,5	33,5	36	38	40	41,5	43,5	45	46	47	48	49	50	51	52	53	55	57				
		12	23	27	30	33,5	36,5	39	41	43	45	46,5	47,5	49	50	51	52,5	53,5	55	56	57	59,5					
		14	24,5	28,5	32,5	36	39	41,5	43,5	45,5	47	48,5	50	51,5	53	54	55,5	57	58,5	59,5							
30	km/h	10	21,5	25,5	29	31,5	34,5	37	39	41	43	44,5	46	47	48	49,5	50,5	51,5	52,5	53,5	54,5	57	58,5				
		12	23,5	28	31	34,5	37,5	40	42	44	46	47	48,5	50	51	52,5	54	55	56,5	57,5	58,5						
		14	25	29,5	33,5	37	40	42,5	45	46,5	48	49,5	51	52,5	54	55,5	57	58,5	59,5								

αυτό πρέπει να το γνωρίζετε: Ακόμα και αν τα αποτελέσματα των λιπασμάτων που δοκιμάστηκαν δίνουν μια σαφή εικόνα για τις ρυθμίσεις που χρειάζεται ο διανομέας σας, δεν είναι από πλευράς AMAZONE δυνατόν, να εγγυηθούμε για την πραγματική εγκάρσια διασπορά του λιπάσματος στο χωράφι. Εκτός από τις ιδιότητες του λιπάσματος, η εγκάρσια διασπορά εξαρτάται και από άλλους παράγοντες, όπως για παράδειγμα, τρόπο αποθήκευσης ανάμεσα στη δειγματοληψία και τη, εφαρμογή στο χωράφι, ρύθμιση και συντήρηση του διανομέα, και τον τρόπο οδήγησης του χειριστή στο χωράφι. Σας συμβουλεύουμε να επανεξετάξετε τις ρυθμίσεις που σας δίνουμε, π.χ. με τη φορητό σύστημα μέτρησης.