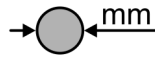
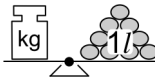




UTEC® 46 EuroChem Agro
(83012166)



3,36mm



0,79kg/l

Kalibrierfaktor

0,87

Wurfweitenparameter

13,6

Achtung! Die angegebenen Einstellungen basieren auf einer 5 kg Probe

ZA-TS / ZG-TS	m		%		mm		%		mm		%		mm	mm	mm
	1	2	1	2	1	2	1	2	1	2					
TS 1	15.0	52	900	A	1	900	1	26	720	1	36	600	22	-5	209
	16.0	52	900	A	1	900	1	24	720	1	34	600	22	-5	209
	18.0	52	900	A	1	900	1	23	800	1	33	720	23	-5	209
	20.0	52	900	A	1	900	1	21	800	1	31	720	23	-3	209
	21.0	54	900	A	1	900	1	21	800	1	31	720	23	-2	230
	24.0	58	900	A	1	900	1	20	800	1	30	720	24	1	270
TS 2	21.0	28	800	B	2	900	2	23	800	2	33	720	25	-4	187
	24.0	30	900	B	2	900	2	23	800	2	33	720	27	-3	190
	27.0	32	900	D	X	720	1	20	800	1	30	720	27	-1	210
	28.0	34	900	D	X	800	1	21	900	1	31	800	28	0	230
	30.0	38	900	D	X	800	1	20	900	1	30	800	29	2	270
	32.0	41	900	D	X	800	1	19	900	1	29	800	29	3	300
TS 3	24.0	32	900	C	2	900	2	23	800	2	33	720	30	-5	215
	27.0	32	900	C	3	900	3	20	800	3	30	720	30	-3	215
	28.0	33	900	C	3	900	3	20	800	3	30	720	30	-2	225
	30.0	35	900	C	3	900	3	19	800	3	29	720	30	0	245
	32.0	38	900	D	X	800	1	19	900	1	29	800	31	1	275
	36.0	43	900	D	X	800	2	19	900	2	29	800	32	4	325

Was Sie wissen sollten: Auch wenn das Ergebnis der untersuchten Düngeprobe eine eindeutige Aussage über die Einstellwerte des Düngerstreuers zulässt, ist es nicht möglich, dass AMAZONE eine Garantie bezüglich der tatsächlichen Querverteilung auf dem Feld übernimmt. Neben den Stoffeigenschaften des Düngers hängt die tatsächliche Querverteilung von weiteren Faktoren ab, wie z.B. Lagerung des Düngers zwischen der Probenentnahme und der Streuarbeit, Einstellung und Wartungszustand des Streuers oder Fahrverhalten des Schlepperfahrers. Wir empfehlen daher die Überprüfung der Einstellempfehlungen, z.B. mit dem Mobilien Prüfstand.