

φύλλο στοιχείων ελέγχου (10033506)

COMPO EXPERT GmbH
Krögerweg 10

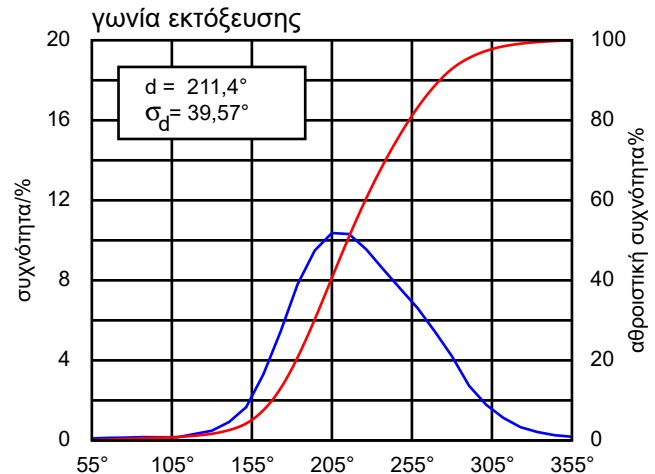
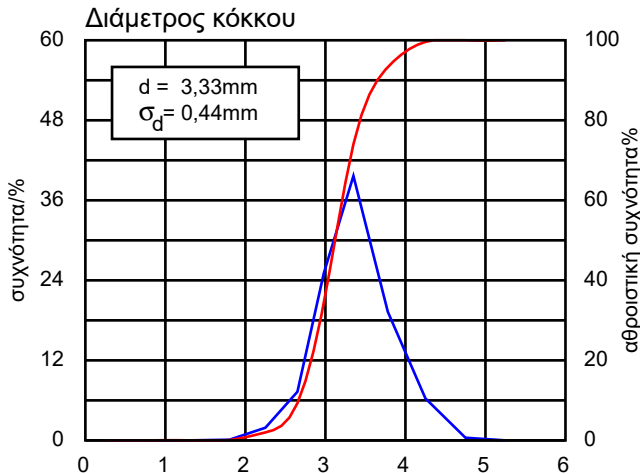
48155 Münster

2018-01-19

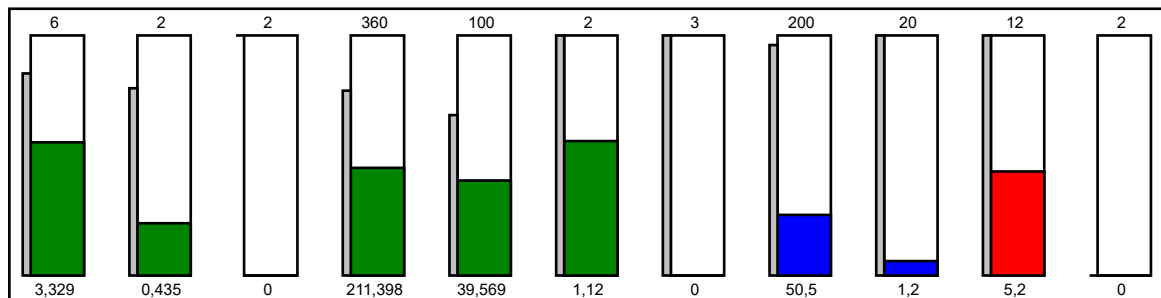
υλικό διασποράς : **NovaTec® suprem 21-5-10 (+3 +6)**

κατασκευαστής : COMPO EXPERT GmbH
μηχάνημα : ZATS
Διάμετρος κόκκου : 3,33 mm
γωνία εκτόξευσης : 211,40 °
μαζική πυκνότητα : 1,12 kg/l
ρυθμός ροής : 5,2 kg/min

κωδ. υλικού : 431516
κωδικ. δοκιμής : 83003687
υπάλληλος : fball



στοιχεία υλικού (βασικό λίπασμα 2-στοιχείων NPK)



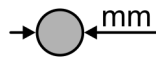
Διάμετρος κόκκου συμπαγές βασική απόκλιση αναλογία πυκνότητας υγρασία Συντελεστής ροής
 βασική απόκλιση γωνία εκτόξευσης μαζική πυκνότητα σκληρότητα του κόκκου ρυθμός ροής

παρατήρηση : TS-System

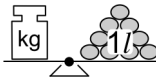
Wir empfehlen die Überprüfung der Querverteilung bei der Streuarbeit z. B. mit einem Mobilen Prüfstand.



NovaTec® suprem 21-5-10 (+3 +6)
(83003687)



3,33mm



1,12kg/l

Kalibrierfaktor

1,13

Wurfweitenparameter

16,6

Προσοχή. Οι τιμές που δίνονται βασίζονται σε ένα δείγμα 5 κιλών

ZA-TS / ZG-TS															
															
TS 1	15.0	48	720	A	1	720	1	23	500	1	33	400	22	-5	203
	16.0	48	720	A	1	720	1	22	500	1	32	400	23	-5	203
	18.0	48	720	A	1	720	1	21	600	1	31	500	23	-4	203
	20.0	48	720	A	1	720	1	19	600	1	29	500	23	-2	203
	21.0	48	720	A	1	720	1	19	600	1	29	500	23	-2	203
	24.0	54	720	A	1	800	1	18	720	1	28	600	23	1	263
TS 2	24.0	24	800	B	2	900	2	22	800	2	32	720	31	-5	188
	27.0	24	800	B	3	900	3	20	800	3	30	720	31	-3	188
	28.0	24	800	B	3	900	3	20	800	3	30	720	31	-2	188
	30.0	24	800	D	X	720	1	19	800	1	29	720	31	-1	188
	32.0	28	900	D	X	720	1	18	800	1	28	720	34	-1	209
	36.0	32	900	D	X	800	1	19	900	1	29	800	35	2	249
TS 3	24.0	26	800	C	1	800	1	22	720	1	32	600	31	-5	204
	27.0	26	800	C	2	900	2	20	800	2	30	720	33	-5	204
	28.0	26	800	C	2	900	2	20	800	2	30	720	34	-5	204
	30.0	26	800	C	3	900	3	19	800	3	29	720	35	-4	204
	32.0	26	800	C	3	900	3	18	800	3	28	720	35	-3	204
	36.0	29	800	C	3	900	3	18	800	3	28	720	36	0	233
	40.0	32	900	D	X	800	1	16	900	1	26	800	38	2	236
	42.0	36	900	D	X	800	1	16	900	1	26	800	39	3	276

αυτό πρέπει να το γνωρίζετε: Ακόμα και αν τα αποτελέσματα των λιπασμάτων που δοκιμάστηκαν δίνουν μια σαφή εικόνα για τις ρυθμίσεις που χρειάζεται ο διανομέας σας, δεν είναι από πλευράς AMAZONE δυνατόν, να εγγυηθούμε για την πραγματική εγκάρσια διασπορά του λιπάσματος στο χωράφι. Εκτός από τις ιδιότητες του λιπάσματος, η εγκάρσια διασπορά εξαρτάται και από άλλους παράγοντες, όπως για παράδειγμα, τρόπος αποθήκευσης ανάμεσα στη δειγματοληψία και τη, εφαρμογή στο χωράφι, ρύθμιση και συντήρηση του διανομέα, και τον τρόπο οδήγησης του χειριστή στο χωράφι. Σας συμβουλεύουμε να επανεξετάσετε τις ρυθμίσεις που σας δίνουμε, π.χ. με τη φορητό σύστημα μέτρησης.